

Existenzgründer- Angebot

GSW

**Nahariyastr. 31
in 12309 Berlin-Lichtenrade
Objektnummer: 1000/2160/244**

Lage- und Objektbeschreibung:

Das ca. 35 m² große Gewerbeobjekt liegt im ebenerdigen Erdgeschoss eines überwiegend zu Wohnzwecken genutzten Hauses. Die Hauptfläche mit einer Gesamtgröße von ca. 21 m² bietet durch weite Schaufensterfronten eine optimale Präsentationsfläche. Davon abgehend befinden sich sowohl ein Hinterzimmer, das zusätzlich mit einem Handwaschbecken ausgestattet ist, als auch ein WC. Dieses ist über einen kleinen Zwischenflur erreichbar, der ebenfalls als Staufläche dienen kann. Das Objekt ist mit einer Zentralheizung sowie Fußbodenfliesen ausgestattet.

Die Gegend des Volksparkviertels ist durch eine große Anzahl von Bewohnern und eine idyllische Nachbarschaft geprägt. Mehrere Einzelhandelsbetriebe beispielsweise wie Optiker, Supermärkte und Reinigungen liegen in der unmittelbaren Umgebung. Weiterhin besticht das Volksparkviertel durch die kurzen Fahrwege ins Zentrum von Lichtenrade und nach Groß-Ziethen. Die Busverbindungen sichern eine einfache Erreichbarkeit.

Tempelhof-Schöneberg ist ein interessanter Wirtschaftsstandort innerhalb Berlins. Die Wirtschaftsstruktur des Bezirks ist gekennzeichnet durch einen ausgewogenen Mix von Großunternehmen, Mittelstandsbetrieben und Traditionsbranchen. Die Verkehrslage ist begünstigt durch die direkte Anbindung an den Stadtring sowie an den Berliner Ring.



Mietzusammensetzung:

Nettokaltemiete:	220,00 EUR
+ VZ kalte Betriebskosten	95,15 EUR
+ VZ warme Betriebskosten	80,10 EUR
Gesamtmierte:	395,25 EUR + ggf. Umsatzsteuer

Die Konditionen gelten für das 1. Mietjahr.

Mietfläche ca.:	31,85 m ²
Kaution:	660,00 EUR
Frei ab:	sofort

Ihr Kontakt zur Besichtigung:

Sie erreichen unseren Vermietungsberater Herrn Alexander Schreiber unter

Tel. 030.25 34-17 38

mobil 0173.6212 007

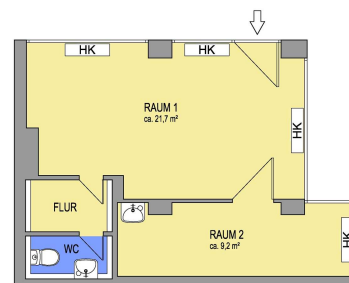
Mail alexander.schreiber@gsw.de

Weitere Angebote finden Sie unter www.gsw-gewerbe.de

(Ein Angebot der GSW Immobilien AG vom 03.11.2011)



1000 - 02160 - 0244
Nahariyastr. 31 EG
Gewerbegröße = ca. 35,36 m²
Ab: 10.11.2011 und 01.01.2012



0 0,5 1 2 3 m